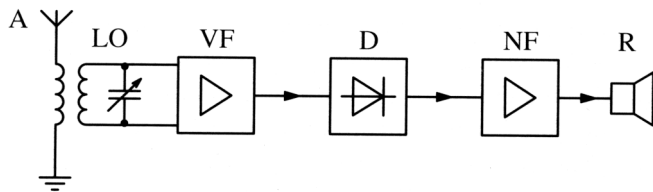


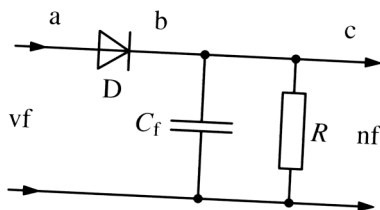
1/1

Fyzika 7-30

Přijímač



LO...laditelný oscilační obvod, naladíme příslušnou nosnou frekvenci
VF...vysokofrekvenční zesilovač
D...demodulátor.....oddělíme vysokofrekvenční složku , diodou usměrníme a filtračním kondenzátorem vyhladíme (vysokofrekvenční složka se zkratuje).



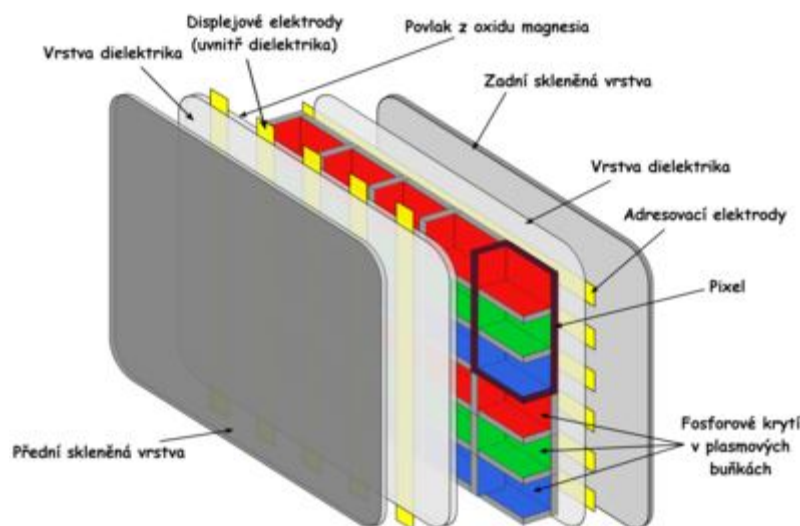
Televize

videosignál.....amplitudová modulace
audiosignál.....frekvenční modulace

RGB (red green blue)

obrazovka CRT (paprsek a katodová trubice) - barva vzniká až dopadem paprsku na luminofor.

Plazma



LCD - tekuté krystaly řízeny tenkostěnnými tranzistory